

topspots

WERBESPOTS AN DEN BESTEN PLÄTZEN DER STADT

Wien



1010, Opernring
350.000 K / Wo, 4,5m² / stnr: 102



1020, News Tower
560.000 K / Wo, 70m² / stnr: 104



1090, Franz-Josefs-Bahnhof
175.000 K / Wo, 0,5m² / stnr: 121



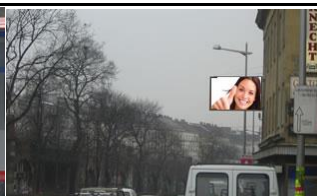
1100, Hauptbahnhof
1.015.000 K /Wo 14m² / stnr: 108



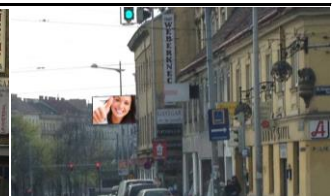
1100, Triester Straße
350.000 K / Wo, 6m² / stnr: 106



1120, Bahnhof Meidling
175.000 K / Wo, 0,5m² / stnr: 124



1150, Neubaugürtel
1.750.000 Kontakte/Woche, 6m²



1150, Lerchenfelder Gürtel
630.000 K / Wo, 6m² / stnr: 107



1150, Mariahilfer Straße
245.000 K / Wo, 6m² / stnr: 105



1150, Westbahnhof Bahnsteig
350.000 K / Wo, 5m² / stnr: 117



1150, Westbahnhof Bahnsteig
350.000 K / Wo, 0,5m² / stnr: 119



1150, Westbahnhof Haupthalle
525.000 K / Wo, 9,5m² / stnr: 103



1190, Bahnhof Heiligenstadt
175.000 K / Wo, 0,5m² / stnr: 123



1210, BH Floridsdorf
455.000 K / Wo, 0,5m² / stnr: 118



1230, Bahnhof Liesing
175.000 K / Wo, 0,5m² / stnr: 122