

topspots

WERBESPOTS AN DEN BESTEN PLÄTZEN DER STADT

Wien



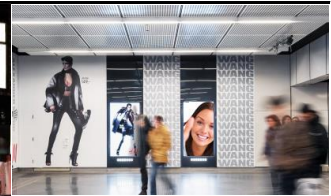
1010, Karlsplatz U-Bahn Station
350.000 K / Wo, 5m² / stnr: 114



1010, Opernring
350.000 K / Wo, 4,5m² / stnr: 102



1010, Rotenturmstrasse
350.000 K / Wo, 20m² / stnr: 110



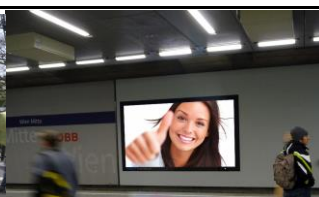
1010, Stephansplatz
350.000 K / Wo, 5m² / stnr: 115



1020, News Tower
560.000 K / Wo, 70m² / stnr: 104



1020, Praterstern
350.000 K / Wo, 0,5m² / stnr: 120



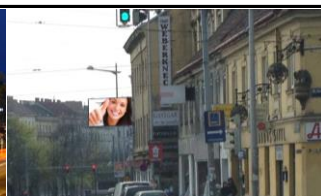
1030, Bahnhof Wien Mitte
378.000 K / Wo, 15m² / stnr: 109



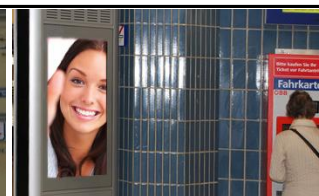
1030, Wien Mitte/THE MALL
350.000 K / Wo, 5m² / stnr: 116



1050, Naschmarkt / Li Wienzeile
560.000 K / Wo, 100m² / stnr: 111



1080, Lerchenfelder Gürtel
630.000 K / Wo, 6m² / stnr: 107



1090, Franz-Josefs-Bahnhof
175.000 K / Wo, 0,5m² / stnr: 121



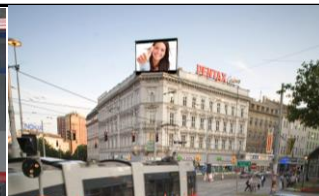
1100, Hauptbahnhof
1.015.000 K / Wo, 14m² / stnr: 108



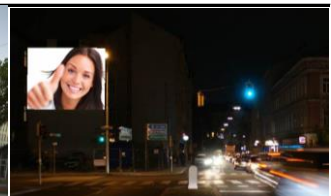
1100, Triester Straße
350.000 K / Wo, 6m² / stnr: 106



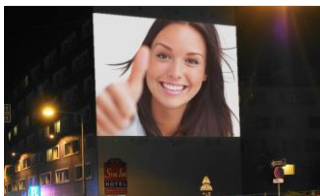
1120, Bahnhof Meidling
175.000 K / Wo, 0,5m² / stnr: 124



1150, Europaplatz / Gürtel
1.750.000 K / Wo, 54m² / stnr: 101



1150, Längenfeldgasse
420.000 K / Wo, 75m² / stnr: 113



1150, Linke Wienzeile U4
420.000 K / Wo, 192m² / stnr: 112



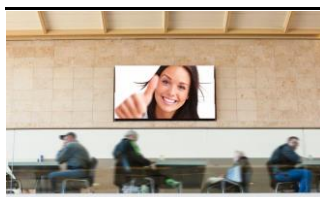
1150, Mariahilfer Straße
245.000 K / Wo, 6m² / stnr: 105



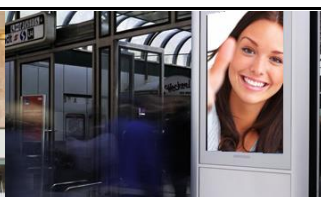
1150, Westbahnhof
350.000 K / Wo, 5m² / stnr: 117



1150, Westbahnhof Bahnsteig
350.000 K / Wo, 0,5m² / stnr: 119



1150, Westbahnhof Haupthalle
525.000 K / Wo, 9,5m² / stnr: 103



1190, Bahnhof Heiligenstadt
175.000 K / Wo, 0,5m² / stnr: 123



1210, BH Floridsdorf
455.000 K / Wo, 0,5m² / stnr: 118



1230, Bahnhof Liesing
175.000 K / Wo, 0,5m² / stnr: 122

topspots

WERBESPOTS AN DEN BESTEN PLÄTZEN DER STADT

Niederösterreich



3300, Amstetten
175.000K / Wo, 0,5m² / stnr: 201

2500, Baden
175.000K / Wo, 0,5m² / stnr: 202

3400, Klosterneuburg
175.000K / Wo, 0,5m² / stnr: 203

3400, Klosterneuburg
280.000K / Wo, 12m² / stnr: 204



3364, Korneuburg
175.000K / Wo, 0,5m² / stnr: 205

3500, Krems
175.000K / Wo, 0,5m² / stnr: 206

3442, Langenrohr
175.000K / Wo, 0,5m² / stnr: 207

2340 BH Mödling
175.000K / Wo, 0,5m² / stnr: 208



2340, Mödling
175.000K / Wo, 0,5m² / stnr: 209

3423, St. Andrä Wördern
175.000K / Wo, 0,5m² / stnr: 207

3100, St. Pölten, Bahnhof
182.000K / Wo, 12m² / stnr: 211

3100, St. Pölten, Bahnhof
175.000K / Wo, 0,5m² / stnr: 212



2632, St. Valentin
175.000K / Wo, 0,5m² / stnr: 213

3430, Tulln
175.000K / Wo, 0,5m² / stnr: 214

2700, Wiener Neustadt
175.000K / Wo, 0,5m² / stnr: 215

topspots

WERBESPOTS AN DEN BESTEN PLÄTZEN DER STADT

Oberösterreich



4020, Linz, Passage
280.000K / Wo, 12m² / stnr: 301



4020, Linz, Unionstraße
245.000K / Wo, 7m² / stnr: 302



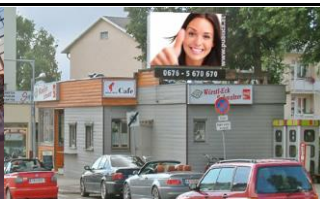
4020, Linz, Bahnhof
315.000K / Wo, 0,5m² / stnr: 303



4020, Linz, Bahnhof
252.000K / Wo, 9,5m² / stnr: 304



4030, Linz, Meixnerkreuzung
154.000K / Wo, 14m² / stnr: 305



4240, Freistadt
189.000K / Wo, 6,5m² / stnr: 306



4400, Steyr, Taborknoten
245.000K / Wo, 12m² / stnr: 307



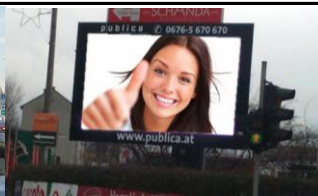
4400, Steyr, Haratzmüllerstraße
203.000K / Wo, 8m² / stnr: 308



4400, Steyr, Zentrum
119.000K / Wo, 7m² / stnr: 309



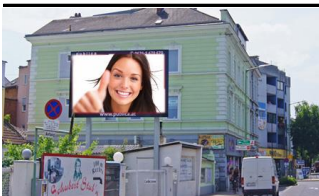
4470, Enns
147.000K / Wo, 8m² / stnr: 310



4560, Kirchdorf an der Krems
91.000K / Wo, 7m² / stnr: 311



4580 Windischgarsten
84.000K / Wo, 6m² / stnr: 312



4600, Wels, Bahnhofstraße
245.000K / Wo, 12m² / stnr: 313



4600, Wels, Zentrum
164.000K / Wo, 12m² / stnr: 314



4600, Wels, Bahnhof
164.000K / Wo, 12m² / stnr: 315



4800, Attnang Puchheim
105.000K / Wo, 0,5m² / stnr: 316



4840, Vöcklabruck
175.000K / Wo, 15m² / stnr: 317

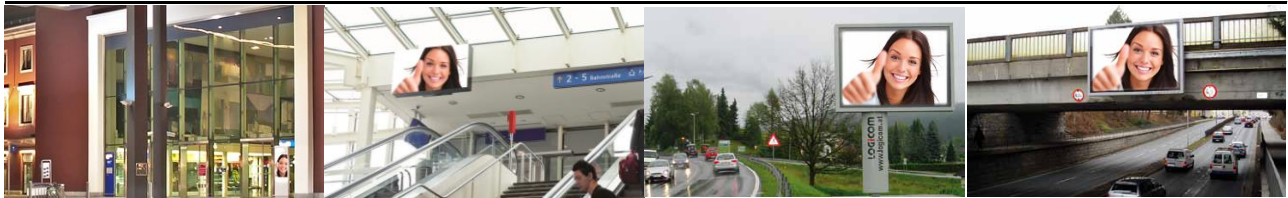


4910, Ried im Innkreis
112.000K / Wo, 6m² / stnr: 318

topspots

WERBESPOTS AN DEN BESTEN PLÄTZEN DER STADT

Kärnten



9020, Klagenfurt, Bahnhof
49.000K / Wo, 0,5m² / stnr: 401

9020, Klagenfurt Bahnhof
126.000K / Wo, 2,4m² / stnr: 402

9020, Klagenfurt West
210.000K / Wo, 7,7m² / stnr: 403

9020, Klagenfurt Süd
196.000K / Wo, 7,7m² / stnr: 404

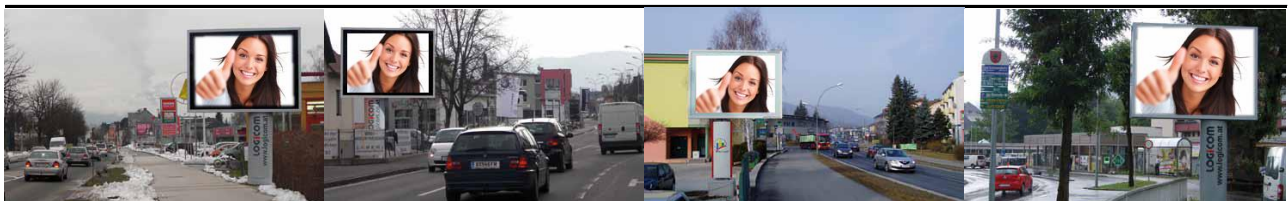


9020, Klagenfurt Viktring
182.000K / Wo, 7,7m² / stnr: 405

9020, Klagenfurt Südring
224.000K / Wo, 7,7m² / stnr: 406

9020, Klagenfurt Völkermarkter Str.
245.000K / Wo, 7,7m² / stnr: 407

9020, Klagenfurt Pischeldorfer Str.
196.000K / Wo, 7,7m² / stnr: 408



9020, Klagenfurt St. Veiter Str.
210.000K / Wo, 7,7m² / stnr: 409

9020, Klagenfurt Feldkirchner Str.
238.000K / Wo, 7,7m² / stnr: 410

9100, Völkermarkt
119.000K / Wo, 7,7m² / stnr: 411

9170, Ferlach
126.000K / Wo, 7,7m² / stnr: 412



9300, St.Veit, Völkermarkter Str.
119.000K / Wo, 7,7m² / stnr: 413

9300, St.Veit, Millenniumspark
112.000K / Wo, 7,7m² / stnr: 414

9400, Wolfsberg Grazer Str
245.000K / Wo, 7,7m² / stnr: 415

9400, Wolfsberg Nord
105.000K / Wo, 7,7m² / stnr: 416

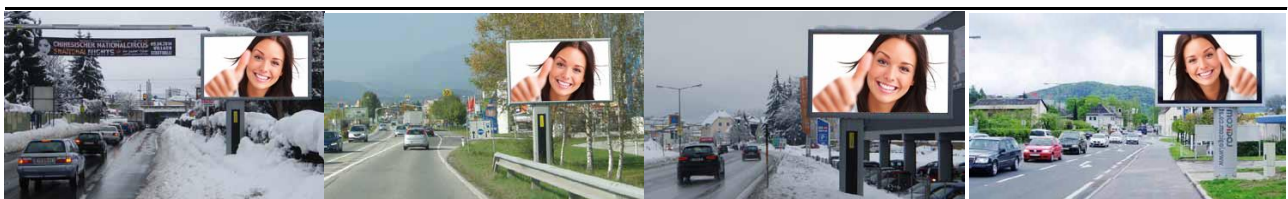


9400, Wolfsberg Süd
105.000K / Wo, 7,7m² / stnr: 417

9433, St. Andrä
98.000K / Wo, 7,7m² / stnr: 418

9500, Villach, Ossiacher Zeile
93.000K / Wo, 7,7m² / stnr: 419

9500, Villach, Bahnhof
56.000K / Wo, 7,7m² / stnr: 420



9500, Villach, Forstweg
224.000K / Wo, 7,7m² / stnr: 421

9500, Villach, Maria Gailer Str.
210.000K / Wo, 7,7m² / stnr: 422

9500, Villach, Kärntner Str.
238.000K / Wo, 7,7m² / stnr: 423

9500, Villach, Süd
238.000K / Wo, 7,7m² / stnr: 424

topspots

WERBESPOTS AN DEN BESTEN PLÄTZEN DER STADT

Kärnten



9500, Villach, West
133.000K / Wo, 7,7m² / stnr: 425



9500, Villach, EKZ West
133.000K / Wo, 7,7m² / stnr: 426



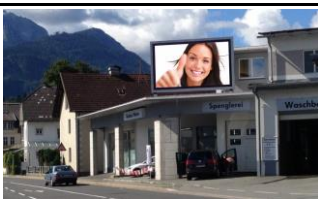
9560, Feldkirchen
189.000K / Wo, 7,7m² / stnr: 427



9620, Hermagor
112.000K / Wo, 7,7m² / stnr: 428



9620, Hermagor, Ost
105.000K / Wo, 7,7m² / stnr: 429



9620, Hermagor, Gailtal Str.
59.500K / Wo, 12m² / stnr: 430



9640, Kötschach-Mauthen
59.500K / Wo, 8m² / stnr: 431



9800, Spittal, Mitte
119.000K / Wo, 7,7m² / stnr: 432



9800, Spittal, Ost
126.000K / Wo, 7,7m² / stnr: 433



9811, Lendorf bei Spittal
168.000K / Wo, 7,7m² / stnr: 434

topspots

WERBESPOTS AN DEN BESTEN PLÄTZEN DER STADT

Burgenland



7000, Eisenstadt, Bahnhof
84.000K / Wo, 0,5m² / stnr: 501

7000, Eisenstadt, Wiener Str.
52.800K / Wo, 12m² / stnr: 502

7000, Eisenstadt, Mattersburger Str.
106.400K / Wo, 6m² / stnr: 503

7000, Eisenstadt, Neusiedler Str.
88.500K / Wo, 6m² / stnr: 504



7000, Eisenstadt, Ruster Str.
84.000K / Wo, 12m² / stnr: 505



7062, St. Margarethen
49.000K / Wo, 0,5m² / stnr: 506



7100, Neusiedl am See
49.000K / Wo, 0,5m² / stnr: 507



7210, Mattersburg
49.000K / Wo, 0,5m² / stnr: 508



7350, Oberpullendorf
49.000K / Wo, 0,5m² / stnr: 509



7400, Oberwart
49.000K / Wo, 0,5m² / stnr: 510

topspots

WERBESPOTS AN DEN BESTEN PLÄTZEN DER STADT

Salzburg



5500, Bischofshofen
42.000K / Wo, 6m² / stnr: 601



5020, Salzburg
252.000K / Wo, 6m² / stnr: 602



5754, Schwarzach
49.000K / Wo, 0,5m² / stnr: 603



5582, Sankt Michael
84.000K / Wo, 9m² / stnr: 604



5700, Zell am See
35.000K / Wo, 0,5m² / stnr: 605



5760, Saalfelden Nord
119.000K / Wo, 15m² / stnr: 606



5760, Saalfelden Süd
119.000K / Wo, 15m² / stnr: 607

topspots

WERBESPOTS AN DEN BESTEN PLÄTZEN DER STADT

Steiermark



8330, Feldbach
105.000K / Wo, 12m² / stnr: 701



8280, Fürstenfeld, Teubl Werbeturm
105.000K / Wo, 12m² / stnr: 702



8280, Fürstenfeld, Ortseinfahrt
87.500K / Wo, 12m² / stnr: 703



8200, Gleisdorf
210.000K / Wo, 12m² / stnr: 704



8020, Graz, Stadionturm
224.000K / Wo, 12m² / stnr: 705



8020, Graz, Bahnhofgürtel
686.000K / Wo, 12m² / stnr: 706



8020, Graz, AUDI Zentrum
630.000K / Wo, 12m² / stnr: 707



8020, Graz, Messe Graz
315.000K / Wo, 12m² / stnr: 708



8020, Graz, Messe Graz
315.000K / Wo, 12m² / stnr: 709



8020, Graz, Liebenauer Hauptstr.
315.000K / Wo, 12m² / stnr: 710



8020, Graz, Jakominiplatz
560.000K / Wo, 12m² / stnr: 711



8020, Graz Weblinger Gürtel
245.000K / Wo, 12m² / stnr: 712



8020, Graz, Messeplatz
630.000K / Wo, 40m² / stnr: 713



8020, Graz, Shopping City Parkplatz
595.000K / Wo, 20m² / stnr: 714



8020, Graz, Shopping City Einfahrt
315.000K / Wo, 35m² / stnr: 715



8020, Graz, Triester Straße
245.000K / Wo, 23m² / stnr: 716



8020, Graz, Bahnhof
140.000K / Wo, 0,5m² / stnr: 717



8224, Kaindorf
84.000K / Wo, 12m² / stnr: 719



8502, Lannach
70.000K / Wo, 12m² / stnr: 720



8430, Leibnitz, Ortseinfahrt
196.000K / Wo, 12m² / stnr: 721



8430, Leibnitz, Leopold Figl Str.
140.000K / Wo, 12m² / stnr: 721



8700, Leoben
35.000K / Wo, 0,5m² / stnr: 722



8330, Mühldorf
38.000K / Wo, 10m² / stnr: 723



8900, Liezen
280.000K / Wo, 9m² / stnr: 724

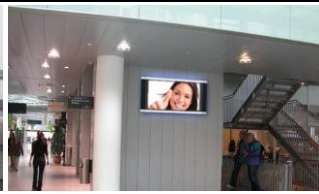
topspots

WERBESPOTS AN DEN BESTEN PLÄTZEN DER STADT

Tirol



6020, Innsbruck bei Flughafen
186.000K / Wo, 10m² / stnr: 801



6020, Innsbruck, Anichstr.
140.000K / Wo, 1m² / stnr: 802



6020, Innsbruck, DEZ (EKZ)
588.000K / Wo, 15m² / stnr: 803



6020, Innsbruck, DEZ (EKZ)
588.000K / Wo, 8m² / stnr: 804



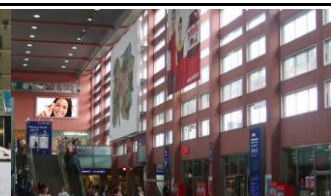
6020, Innsbruck bei ÖAMTC
301.000K / Wo, 10m² / stnr: 805



6020, Innsbruck Olympiastr.
427.000K / Wo, 15m² / stnr: 806



6020, Innsbruck Innsbrucker Str.
420.000K / Wo, 15m² / stnr: 807



6020, Innsbruck, BH
266.000K / Wo, 5,4m² / stnr: 808



6176, Völs
105.000K / Wo, 5m² / stnr: 809



6300, Wörgl, EKZ
140.000K / Wo, 8m² / stnr: 810



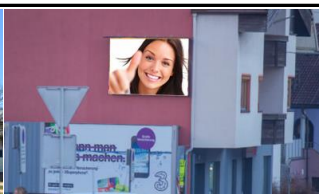
6300, Wörgl, Bahnhof
42.000K / Wo, 0,5m² / stnr: 811



6300, Wörgl, Wasserwelten
35.000K / Wo, 11m² / stnr: 812



6365, Kirchberg
35.000K / Wo, 7,4m² / stnr: 813



6410, Telfs
175.000K / Wo, 6m² / stnr: 814



6460, Imst Postamt
98.000K / Wo, 12m² / stnr: 815



6460, Imst Kaufpark
350.000K / Wo, 14m² / stnr: 816



6500, Landeck
245.000K / Wo, 9m² / stnr: 817



6580, St. Anton
35.000K / Wo, 0,5m² / stnr: 818

topspots

WERBESPOTS AN DEN BESTEN PLÄTZEN DER STADT

Vorarlberg



6800, Feldkirch Bahnhof
35.000K / Wo, 0,5m² / stnr: 901



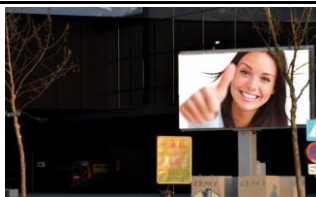
6800, Feldkirch Königshofstr.
119.000K / Wo, 10m² / stnr: 902



6850, Dornbirn bei ÖAMTC
119.000K / Wo, 10m² / stnr: 903



6850, Dornbirn Messepark
210.000K / Wo, 13m² / stnr: 904



6850, Dornbirn Messe
210.000K / Wo, 9m² / stnr:905



6850, Dornbirn Nord
210.000K / Wo, 12m² / stnr:906



6850, Dornbirn, Bahnhof
35.000K / Wo, 0,5m² / stnr:907



6870, Lustenau
119.000K / Wo, 10m² / stnr:908



6871, Hard
119.000K / Wo, 10m² / stnr: 909